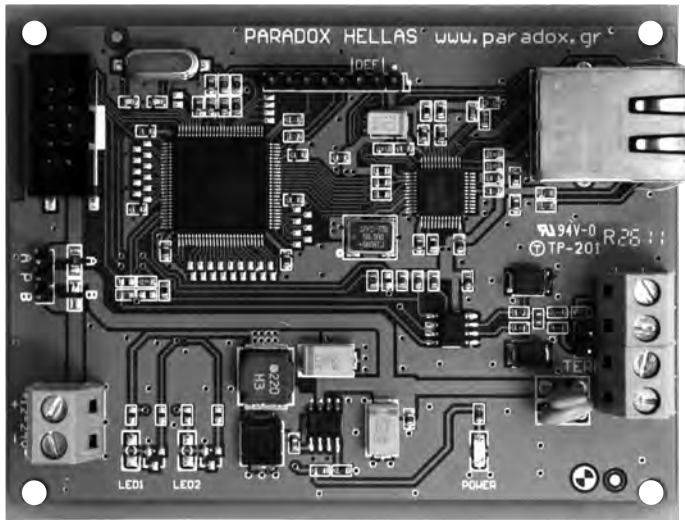


# NRTCP-IP

## Module Επικοινωνίας Ethernet & RS232



Το NRTCP-IP module συνδέεται κατευθείαν με την κεντρική πλακέτα του κέντρου NEON. Παρέχει την δυνατότητα πρόσβασης και πλήρους ελέγχου των κέντρων μέσω σύνδεσης internet (TCP/IP) με την χρήση PC και του ειδικά σχεδιασμένου λογισμικού SmartView σε πραγματικό χρόνο.

Ο προγραμματισμός των παραμέτρων επικοινωνίας του module NRTCP-IP γίνεται μέσω της εφαρμογής Matrix Network Utility, η οποία βρίσκεται ενσωματωμένη στο λογισμικό SmartView.

### Τεχνικά Χαρακτηριστικά

Τάση λειτουργίας	5 VDC
Μέγιστη κατανάλωση module	250mA
Συνδέσεις	Ethernet, Serial RS232
Θερμοκρασία λειτουργίας	Από 0°C έως 50°C
Υγρασία	95% max.
Διαστάσεις	7,4 x 9,7cm
<b>RS485</b>	
Μέγιστη απόσταση σύνδεσης επαναλήπτη (συνεστραμμένα ζεύγη/UDP)	200 μέτρα
Μέγιστο ρεύμα εξόδου VBB/- της θύρας 485	500mA <b>Προσοχή! Επιβεβαιώστε την δυνατότητα παροχής του ρεύματος από τον πίνακα NEON</b>
<b>Ethernet</b>	
Ground isolation	Πλήρης γαλβανική απομόνωση
Connector	RJ45
Ethernet type	10/100 Mbps
<b>Ενδείξεις - Επιλογές</b>	
Power	Συσκευή με τροφοδοσία



**Μην συνδέετε/αποσυνδέετε το module NRTCP/IP όταν ο πίνακας NEON βρίσκεται υπό τάση**

**PARADOX HELLAS S.A.**  
fire alarm & security systems

Κορίνθου 3, Μεταμόρφωση 144 51

www.paradox.gr